

# Ferienwohnungen Haus Baumann

Familie Johann Baumann

Hayungshäuser Weg 79 • 26427 Esens-Bensersiel • Nordseeheilbad

(04971) 1780 • (04971) 948148 • info@haus-baumann-esens.de

Besuchen Sie uns auch im Internet: <http://www.haus-baumann-esens.de>



Die Ferienwohnungen sind komplett und komfortabel eingerichtet und haben einen eigenen Parkplatz am Haus. Sie wohnen bei uns in idyllischer ländlicher Umgebung und erreichen trotzdem das gemütliche Stadtzentrum von Esens in nur 10 Gehminuten. Unser Haus liegt im Nordwesten des Stadtgebietes von Esens am Ende einer Sackgasse in einer sehr ruhigen Lage.

Mit dem Fahrrad oder zu Fuß schließen sich wunderschöne Wanderwege in alle Himmelsrichtungen an. In nur 2800m erreichen Sie am Benser-Tief entlang Bensersiel und den Nordseestrand. Mit dem PKW erreichen Sie Bensersiel nach ca. 4500m. Unsere Lage ist für ausgedehnte Spaziergänge und Radtouren in die außergewöhnliche Natur Ostfrieslands hervorragend geeignet. Hier können Sie den Urlaub an der Nordsee aktiv und entspannt erleben und profitieren optimal vom Reizklima der Nordsee.

In der Nähe der Ferienwohnung finden Sie ein Fitness-Center, eine Reithalle, ein Kurmittelhaus und Tennisplätze. Esens-Bensersiel bietet sehr viel für Erholung, Sport und Spiel; z.B. Angeln am Benser-Tief, Beach Volleyball, Fitness-Angebote, Schwimmbad, Nordseetherme etc.

Außerdem können Sie gesundheitsfördernde Angebote im Kurmittelhaus nutzen, sowie Gymnastikkurse im Vital-Aktiv-Center besuchen oder Sie legen Beauty-Tage ein und lassen sich richtig verwöhnen.

Sie können auch Tagesfahrten zu den Ostfriesischen Inseln unternehmen oder auch die vielen alten Windmühlen, Museen und Ausstellungen besuchen.

## Die Ferienwohnungen bestehen aus:

### Fewo 1 „Langeoog“ (Parterre)

- Wohnzimmer
- Küche (inkl. Einbauküche mit Backofen)
- Schlafzimmer mit Doppelbett (inkl. verstellbaren Lattenrosten)
- sep. zweites Schlaf- bzw. Kinderzimmer
- Bad mit Dusche und WC
- Wohnfläche: ca. 53m<sup>2</sup>
- separater Eingang
- Terrasse, Gartenmöbel, Südlage
- weitere Ausstattungsmerkmale siehe Seite 2 (Rückseite)



Wohnzimmer (Fewo 1 „Langeoog“)



Küche (Fewo 1 „Langeoog“)



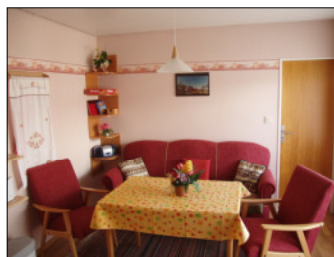
Schlafzimmer (Fewo 1 „Langeoog“)



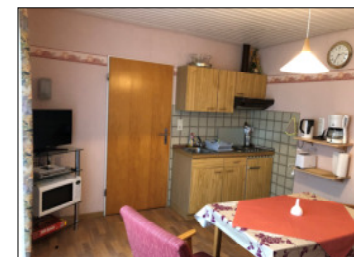
2. Schlafzimmer (Fewo 1 „Langeoog“)

### Fewo 2 „Spiekeroog“ (Parterre)

- Wohnküche (inkl. Kochzeile)
- Schlafzimmer mit Doppelbett (inkl. verstellbaren Lattenrosten)
- sep. zweites Schlaf- bzw. Kinderzimmer
- Bad mit Dusche und WC
- Wohnfläche: ca. 43m<sup>2</sup>
- separater Eingang
- Terrasse, Gartenmöbel, Südlage
- weitere Ausstattungsmerkmale siehe Seite 2 (Rückseite)



Wohnküche (Fewo 2 „Spiekeroog“)





Schlafzimmer (Fewo 2 „Spiekerooog“)



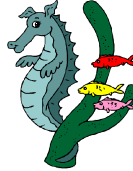
2. Schlafzimmer (Fewo 2 „Spiekerooog“)



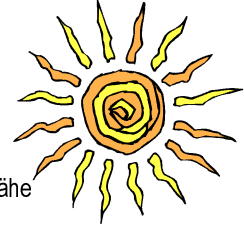
Blockhaus im Garten

**Inventarliste (gültig für alle Ferienwohnungen):**

- Bettwäsche, Geschirrhandtücher
- Dusch-/ Handtücher
- Bügeleisen, Bügelbrett
- Erw. - Fahrräder nach Absprache kostenlos bzw. Fahrradverleih in unmittelbarer Nähe
- ein abschließbarer Fahrradraum
- Farb Flachbildschirm-TV (Kabel)
- Gefrierfach im Kühlschrank
- Grill für die Terrasse
- Außenrolläden
- Einbauküche komplett ausgestattet mit Besteck, Geschirr, Kaffeemaschine, Teekanne, Teestövchen, Toaster, Wasserkocher, Töpfe und Pfanne
- Mikrowelle
- Bollerwagen
- DVD-Player
- CD-Player



- Radio
- Kinderfreundlich
- Kinderhochstuhl auf Wunsch
- Kinderbett auf Wunsch
- öffentlicher Kinderspielplatz in der Nähe
- Liegewiese, Südlage
- Parkplatz am Haus reserviert
- Carport
- Tischfußball, Dartscheibe
- Waschmaschinenbenutzung (1x wöchentlich kostenlos)
- Wäschetrockenplatz
- Wäschetrockner gegen Gebühr
- Blockhausbenutzung z.B. für Grillfeiern
- alles ebenerdig (außer Fewo 3 „Bensersiel“ - 1. Etage)
- allergikergeeignet
- wenn gewünscht:
  - > kostenlose Abholung vom Bahnhof Esens
  - > Einkaufsservice vor Anreise



Preise der Ferienwohnungen im Haus Baumann		
Preise je Übernachtung, 1 bis 2 Personen (ab 14 Nächte) je weitere Person/Nacht + 5,00 €		
	Hauptsaison	Nebensaison
Fewo 1 „Langeoog“	52,00€	47,00€
Fewo 2 „Spiekerooog“	47,00€	42,00€
Fewo 3 „Bensersiel“	57,00€	52,00€

Preise für Aufenthalte unter 14 Tage schauen Sie bitte auf unsere Homepage im Internet.

→ <http://www.haus-baumann-esens.de>

Die Preise gelten inklusive verbrauchsabhängiger Nebenkosten sowie inklusive Bettwäsche, Geschirrhandtücher und Endreinigung. Zusätzlich ist die Kurtaxe zu entrichten.

Unsere Wohnungen werden von März bis Oktober vermietet.

Der genaue Beginn und das Ende der Haupt- und Nebensaison richten sich nach Lage der Ferientage im jeweiligen Kalenderjahr.

Die Stornogebühr bei Absage beträgt 80% des Mietpreises. Natürlich werden wir uns bemühen, die Ferienwohnung anderweitig zu vermieten. Für diese Tage, an denen uns das gelingt, werden wir Ihnen keine Stornogebühr berechnen.

Wir empfehlen Ihnen eine Reiserücktrittsversicherung abzuschließen.

**Wegbeschreibung:**

Von Jever-Wittmund kommend (A1, A29):

→ in Esens angekommen an der Ampelkreuzung rechts abbiegen -> Auricher Straße

Von Leer/ Aurich (A31) kommend:

→ in Esens angekommen an der Ampelkreuzung geradeaus weiterfahren -> Auricher Straße

→ nächste Ampelkreuzung geradeaus mit leichtem Linksknick weiterfahren

→ Kreisverkehr: Geradeaus weiterfahren (180 Grad)

→ nächste Straße links abbiegen (Fußgängerampel) und in den Hayungshäuser Weg einbiegen

→ bis zum letzten Haus auf der linken Seite (Sackgassenschild: weiterfahren)

Nun sind Sie am Ziel angekommen (Hausnummer 79, Ferienhaus Baumann).

Der Urlaub kann beginnen!

